

**Государственное бюджетное общеобразовательное учреждение
«Специальная (коррекционная) общеобразовательная школа-интернат
для слепых и слабовидящих имени В.Ш.Дагаева»**

**Приложение 1
к АООП ООО**

Утверждаю
Директор ГБОУ «С(к)ОШИСС имени В.Ш.Дагаева»
_____ / Ч.А.Гайрабеков/

Приказ № 79 от 31 08 2023 г.

**Фонд оценочных средств
по учебным предметам
основного общего образования
5-10 классы
(слепые и слабовидящие)**

**Фонд оценочных средств
по учебному предмету «Биология»
5-9 классы
(слепые)**

Составитель:
Эльгереев Ислам Умарович
учитель: химии и биологии

г. Грозный
2023/2024

Паспорт фонда оценочных средств

Данный фонд оценочных средств разработан для 5-9 классов ГБОУ С(к)ОШИСС им. В.Ш. Дагаева, по учебному предмету «биологии» (для слепых) и соответствует Федеральному государственному образовательному стандарту для детей с ОВЗ, учебному плану школы, рабочей программе учебного предмета, реализуемым в соответствии с ФГОС ООО, образовательным технологиям, используемым в преподавании данного учебного предмета для слепых.

Оценочные средства разработаны для проверки качества формирования знаний, умений, навыков (УУД) на этапе входного и итогового контроля и являются действенным средством не только оценки, но и обучения.

Структурными элементами фонда оценочных средств являются комплекты контрольно-оценочных средств, разработанных по данному учебному предмету.

Целями разработки и использования фонда оценочных средств являются:

- оценка качества образования по учебному предмету;
- обеспечение сопоставимости образовательных достижений обучающихся зависимости от условий образовательного процесса;
- выявление пробелов в знаниях обучающихся и своевременная корректировка их индивидуального обучения;
- определение эффективности организации образовательного процесса в школе.

При подготовке оценочного материала для слепых обучающихся необходимо использовать: необходимо использовать:

- Принтер для печати рельефно-точечным шрифтом Брайля.
- Альбом с барельефным и рельефным изображением. (Автор Б.К. Тупоногов)

Критерии оценивания различных видов оценочных средств

Для выявления и сравнения результата учебной деятельности с требованиями, которые задаются данной программой, будет проводиться контроль знаний и умений учащихся. Основная цель контроля состоит в обнаружении достижений, успехов учащихся, через призму которых рассматриваются недостатки в осуществлении учебной деятельности, пробелы в знаниях; в указании путей совершенствования, углубления знаний, умений учащихся.

Контроль знаний учащихся осуществляется в виде:

1. Проверочных работ - используются при фронтальном, текущем и итоговом контроле с целью проверки знаний и умений учащихся по достаточно крупной и полностью изученной теме программы;

2. Устного опроса – проводится преимущественно на первых этапах обучения, когда требуется систематизация и уточнение знаний учащихся;

3. Тестов – задания свободного выбора ответа и задания, где ввод определенным образом ограничен. Тесты дают точную количественную характеристику не только уровня достижения учащегося, но также могут выявить уровень общего развития; умения применять знания в нестандартной ситуации, находить способ построения учебной задачи, сравнивать правильный и неправильный ответы и т.п.

**Эталон критериального оценивания
разных форм тестовых заданий**

Формы тестовых заданий и их параметры	оценивание
Выбор одного варианта ответа из предложенного множества	1 балл
Выбор нескольких верных вариантов ответа из предложенного множества	Максимально – 2 балла
без ошибок	2балла
выполнение задания с одной ошибкой (одного неверно указанного, или одного недостающего варианта, или лишнего наряду с верными вариантами)	1 балл
2 и более ошибки	0 баллов
Задания на установление соответствия	Максимально – 2 балла
без ошибок	2балла
выполнение задания с одной ошибкой (одного неверно указанного, или одного недостающего варианта, или лишнего наряду с верными вариантами)	1 балл
2 и более ошибки	0 баллов
Задание на установление правильной последовательности	максимально – 2 балла
без ошибок	2балла
выполнение задания с одной ошибкой	1 балл
2 и более ошибки	0 баллов
Задание на заполнение пропущенного ключевого слова (открытая форма задания)	максимально – 2 балла
без ошибок	2балла
выполнение задания с одной ошибкой	1 балл
2 и более ошибки	0 баллов
Задание на классификацию материала (н-р, распределение слов по частям речи в столбцы или строки таблицы)	Максимально – по количеству категорий
за каждую верно заполненные столбец или строку таблицы	1 балл
Графическая форма тестового задания	
<i>Индивидуально для каждого предмета</i>	

Эталон перевода баллов в оценки

86% - 100%	60% - 85%	34% - 59%	0% - 33%
«5»	«4»	«3»	«2»

Например:

8 баллов из 50 баллов;

$100:50*8= 16\%$

Биология 5 класс

ФИО _____ класс _____

Входная диагностика

Заполни пропуски.

1. Наука о вирусах – это _____
2. Микология – это наука о _____
3. Наука о строении и жизнедеятельности клеток – это _____
4. Биология – это наука о _____
5. Отношения организмов между собой и окружающей средой изучает _____
6. Наука, изучающая животных – это _____
7. Ботаника – это наука изучающая _____
8. Наука, изучающая строение органов – это _____

Открытые вопрос.

1. Почему необходимо изучать биологию?

Выбери один правильный ответ из предложенного списка.

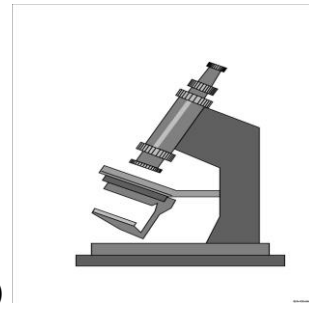
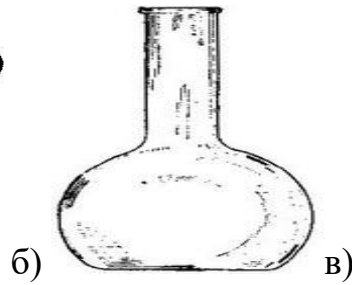
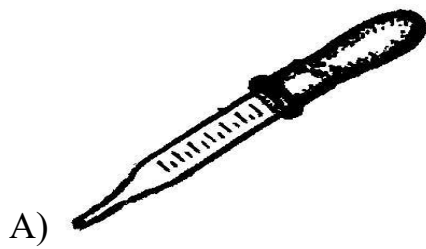
1. К методам исследования биологии относятся:

- А) чтение книг, измерение температуры
- Б) наблюдение за птицами, решение задач
- В) эксперимент, измерение, наблюдение.

2. Выбери из списка приборы, относящиеся к приборам биологической лаборатории:

- А) колба, микроскоп, секундомер, мензурка
- Б) линейка, треугольник, циркуль
- В) свисток, мяч, секундомер

3. Выбери, на каком рисунке изображена колба:



ФИО _____

класс _____

Итоговая диагностика

Заполни пропуски.

1. Наука о вирусах – это.....
2. Микология – это наука о
3. Наука о строении и жизнедеятельности клеток – это.....
4. Биология – это наука о
5. Отношения организмов между собой и окружающей средой изучает
6. Наука, изучающая животных – это....
7. Ботаника – это наука изучающая.....
8. Наука, изучающая строение органов – это....
9. Физиология – это наука изучающая.....

Открытые вопрос.

1. Почему необходимо изучать биологию?

Выбери один правильный ответ из предложенного списка.

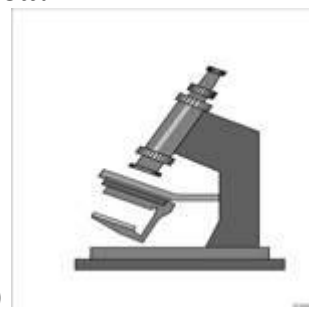
1. К методам исследования биологии относятся:

- A) чтение книг, измерение температуры
- Б) наблюдение за птицами, решение задач
- В) эксперимент, измерение, наблюдение.

2. Выбери из списка приборы, относящиеся к приборам биологической лаборатории:

- A) колба, микроскоп, секундомер, мензурка
- Б) линейка, треугольник, циркуль
- В) свисток, мяч, секундомер

3. Выбери, на каком рисунке изображена колба:



4. К царства живой природы относятся: бактерии, растения, животные и

- А) птицы
- Б) грибы
- В) волки

5. К признакам живого относятся:

- А) обмен веществ, рост, развитие, движение...
- Б) неподвижность, не имеют клеточного строения....

6. Выбери, какое из животных живет в почвенной среде:



А)



Б)



В)

7. Опыление насекомыми растений, поедание одних организмов другими это примеры:

- А) антропогенных факторов
- Б) абиотических факторов
- В) биотических факторов

Биология 6 класс

ФИО _____ класс _____

Входной контрольный тест по биологии 6 класс

Вариант-1

1. Уменьшенная модель земного шара- это:
 1. географическая карта 2) глобус
 3. фотография Земли с космоса 4) рисунок земли

- 2. Воздушная оболочка Земли - это:**
1. атмосфера 2) гидросфера
 - 3) литосфера 4) биосфера
- 3. Для определения температуры тела используется единица измерения:**
1. секунда 2) килограмм
 - 3) градус 4) метр
- 4. Наибольшее количество воды на Земле приходится на долю:**
1. вод суши 2) Мирового океана
 - 3) ледников 4) атмосферной влаги
- 5. Отмершие остатки живых организмов в почве - это:**
1. перегной 2) глина
 2. минеральные соли 4) горная порода
- 6. Раздел биологии, изучающий растения, - это:**
1. зоология 2) цитология
 - 3) экология 4) ботаника
- 7. Признаки, характерные только для живых организмов, - это:**
- 1) движение и размножение 2) постоянная температура тела и рост
 - 3) дыхание и разрушение 4) размножение и дыхание
- 8. Клетки животных имеют оболочку,**
- 1) цитоплазму и ядро 2) хлоропласты и цитоплазму
 - 3) ядро и хлоропласты 4) цитоплазму, ядро и хлоропласты
- 9. Высшей единицей классификации организмов, из перечисленных, являются:**
- 1) класс 2) тип
 - 3) отдел 4) царство
- 10. Семена у цветковых растений находятся**
- 1) в плодах 2) в цветках
 - 3) на корнях 4) на листьях

ФИО _____ **класс** _____

Итоговый тест по биологии 6 класс.

1. Кто изобрёл первый микроскоп?

- 1) Леонардо да Винчи;

- 2) Аристотель;
- 3) Павлов;
- 4) Антонио Ван Левенгук

2. Как называется самый простой увеличительный прибор, дающий увеличение в 2-25 раз?

- 1.линза;
- 2) электронный микроскоп;
- 3) лупа;
- 4) световой микроскоп;

3. Корень – это

- А) видоизмененный побег
- Б) корневище с почками
- В) подземный орган, поглощающий воду и минеральные соли
- Г) клубень с почками

4.Корни, отрастающие от главного корня

- А) боковые
- Б) воздушные
- В) придаточные
- Г) дыхательные

5. Как называются зелёные пластиды?

- 1) цитоплазма;
- 2) хромопласты;
- 3) лейкопласты;
- 4) ядро;

6. Организмы, которые не имеют оформленного ядра, относятся к:

- 1) многоядерным;
- 2) прокариотам;
- 3) эукариотам;
- 4) не знаю.

7. Фотосинтез происходит

- А) в цитоплазме
- Б) в ядре
- В) в хлоропластах
- Г) в митохондриях

8. Стержневая корневая система имеет хорошо развитые (развитый)

- А) клубни
- Б) придаточные корни
- В) главный корень
- Г) корневище

9. Растения отличаются от животных главным образом тем, что большинство их клеток содержит

- А) цитоплазму
- Б) ядро
- В) клеточную мембрану
- Г) хлоропласты

10. Заболевание, вызываемое бактериями:

- 1) грипп;
- 2) холера;
- 3) чесотка;
- 4) лишай.

Биология 7 класс

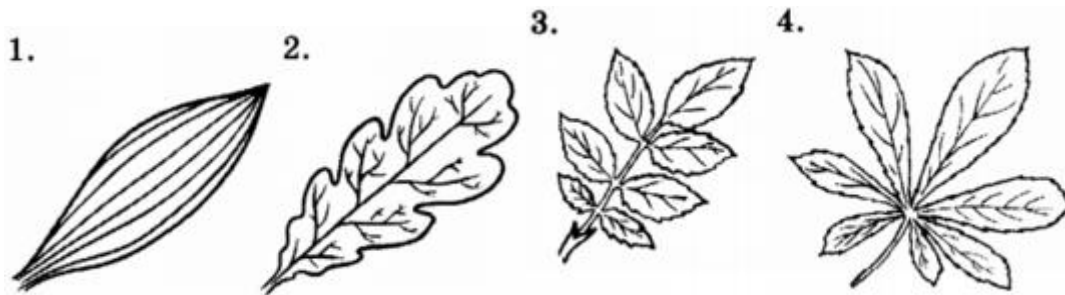
ФИО _____

кл _____

Стартовая диагностика 7 класс

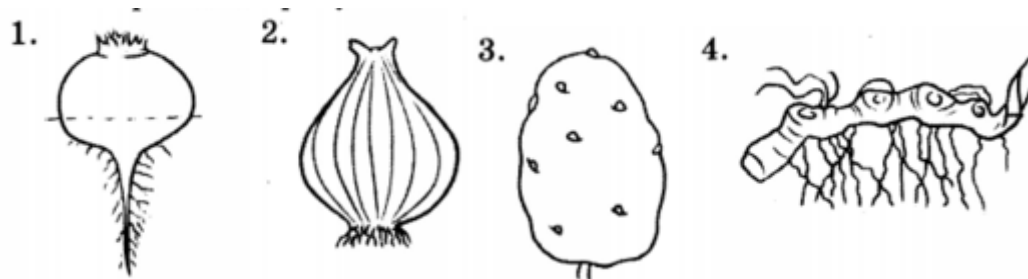
1 вариант

1. Лист с дуговым жилкованием изображен на рисунке



1)- 1 2) - 2 3) - 3 4)- 4

2. Подземный, видоизмененный многолетний побег — корневище — изображен



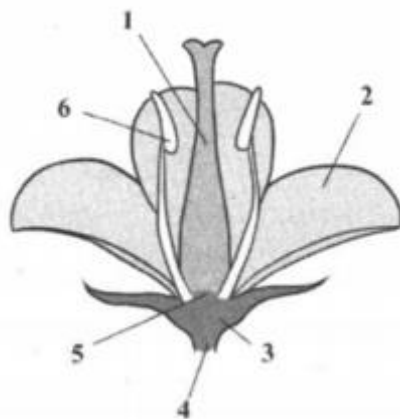
1)- 1 2) - 2 3) - 3 4)- 4

3. Растения при дыхании выделяют:

а) кислород б) водород в) углекислый газ г) азот

4. На рисунке цифрой 1 обозначен:

1) лепесток 2) чашелистик 3) пестик 4) пыльник



5. Первыми фотосинтезирующими организмами на Земле считаются

1) мхи 2) папоротники 3) псилофиты 4) бактерии

6. Околоцветник – это...

1) листочки обертки 2) цветолистики 3) тычинки и пестики 4) чашечка и венчик

7. Какая ткань отвечает за транспорт органических и неорганических веществ в растениях

1) Основная 2) Проводимая 3) Покровная 4) Механическая

8. Наука, изучающая царство грибы...

9. Какой раздел ботаники изучает внутреннее строение растений

1) Систематика 2) Палеоботаника 3) Анатомия растений 4) Морфология

10. Вегетативные органы растения: корень, семя, побег, цветок, лист, соцветия

11. Зеленые растения по способу питания являются

1) хемоавтотрофами 2) фотоавтотрофами 3) гетеротрофами

12. Наибольшее видовое разнообразие у растений имеет отдел

1) моховидных 2) папоротниковидных 3) голосеменных 4) покрытосеменных (Цветковых)

13. Наличие семян характерно для ... растений

Укажите не менее двух вариантов ответа

1) плауновидных 2) цветковых 3) хвощевидных 4) голосеменных

14. Жилкование листьев у двудольных растений:

1) параллельное и перистое; 2) дуговое и параллельное

3) пальчатое и перистое; 4) дуговое и сетчатое

15. Главная часть цветка:

а) цветоножка б) пестик в) чашечка г) цветоложе

ФИО _____

кл _____

Итоговая диагностика 7 класс

1. Придаточные корни обозначены на рисунке цифрой

1)- 1

2. На

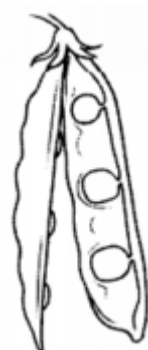
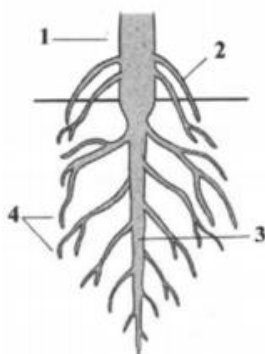
1)

3.

на:

1) штативе

столике 5) тубусе



2)- 2 3)- 3 4)- 4

рисунке изображен плод

стручок 2) однокостянка 3) боб 4) коробочка

Готовый микропрепарат располагается

2) объективе 3) окуляре 4) предметном

4. Как называется раздел ботаники, посвященный описанию, наименованию и построению иерархической системы растений?

1 – номенклатура 2 – систематика 3 – классификация

5. Фотосинтез у растений проходит в...

1) хлоропластах 2) хромопластах 3) лейкопластах 4) хроматофоре

6. Какая ткань отвечает за защиту растения

- 1) Основная 2) Образующая 3) Покровная 4) Механическая

7. Рост стебля в толщину происходит за счет деления клеток:

- 1) камбия 2) пробки 3) луба 4) древесины

8. Назовите раздел ботаники, изучающий внешние признаки растения

- 1) Палеоботаника 2) Морфология 3) Анатомия 4) Систематика

9. Минеральные соли и вода поступают от корня к листьям по:

- 1) лубу 2) пробке 3) древесине 4) камбию

10. Транспирацией у растений называется

- 1) испарение воды 2) газообмен 3) проведение воды по сосудам древесины
4) проведение питательных веществ по ситовидным трубкам луба

11. Вегетативным органом у растений НЕ является:

- 1) лист 2) плод 3) стебель 4) корень

12. Указанным разделам науки ботаники соответствуют следующие объекты изучения:

Установите соответствие каждому нумерованному элементу списка

1. Морфология растений
2. Анатомия растений
3. Гистология растений

Варианты ответов

- А). Изучает внешнее строение растений
Б). Изучает внутреннее строение растений.
В). Изучает ткани растений
Г). Изучает жизненные процессы растений (рост, развитие, обмен веществ.)

13. Активно делится у растений, способны клетки ... ткани

- 1) покровной 2) основной
3) образовательной 4) механической

14. Ткань, обеспечивающая синтез и запасание веществ:

- 1) образовательная; 2) механическая; 3) основная; 4) покровная

15. Плод у картофеля называется

- 1) костянка 2) семянка 3) ягода 4) орешек

16. Перечислите основные условия прорастания семян.

17. Корневище представляет собой:

1) видоизмененный подземный побег 2) участок стебля

3) многолетний корень 4) видоизмененный корень

Биология 8 класс

ФИО _____ класс _____

Входная контрольная работа по биологии

I.1. Животные как правило,

А) создают органические вещества из неорганических;

Б) питаются готовыми органическими веществами других организмов;

В) всасывают растворённые в воде минеральные вещества;

Г) всасывают растворённые в воде органические вещества.

2. Инфузория туфелька передвигается с помощью

А) ложноножек;

Б) жгутика;

В) жгутика и ложноножек;

Г) ресничек.

3. Может питаться как животное, и как растение в зависимости от условий:

А) обыкновенная амёба;

Б) радиолярия;

В) инфузория туфелька;

Г) эвглена зелёная.

4. Наружный слой клеток кишечнорастворимых, в котором расположены нервные и стрекательные клетки

А) эктодерма;

Б) энтодерма.

5. Какое животное является промежуточным хозяином печёночного сосальщика?

А) корова;

Б) свинья;

В) голый слизень;

Г) малый прудовик.

6. Три пары конечностей у

А) паукообразных;

Б) ракообразных;

В) насекомых;

Г) моллюсков.

7. Чем питаются личинки майского жука?

А) корнями растений;

Б) мелкими насекомыми;

В) листьями деревьев и кустарников; Г) листьями травянистых растений.

8. Сверчков и кузнечиков относят к отряду

А) таракановые;

Б) прямокрылые;

В) уховертки;

Г) перепончатокрылые.

9. Скорпионов относят к классу

А) ракообразных;

Б) насекомых;

В) паукообразных;

Г) ни к одному из перечисленных.

10. Холоднокровные позвоночные, которые населяют водную и наземную среду обитания и размножаются в воде, относятся к классу

- А) костных рыб; Б) пресмыкающихся;
В) хрящевых рыб; Г) земноводных.

11. Какое животное не относится к классу хрящевых рыб?

- А) камбала; Б) электрический скат;
В) голубая акула; Г) скат хвосток.

12. Двухкамерное сердце у

- А) земноводные; Б) пресмыкающиеся;
В) птиц; Г) рыб.

13. Откладка яиц и развитие личинок на суше происходит у

- А) хрящевых рыб; Б) костных рыб;
В) пресмыкающихся; Г) земноводных.

14. Нормальная температура тела птиц составляет:

- А) 32-33 °С; Б) 41-42 °С;
В) 36-37 °С; Г) колеблется в зависимости от температуры окружающей среды.

15. Большие клыки и крупные коренные зубы пиловидной формы имеют

- А) волки; Б) бобры;
В) ежи; Г) лоси.

ФИО _____ класс _____

Итоговая контрольная работа по биологии за 8 класс

1.1. В чем главное отличие одноклеточных животных от одноклеточных водорослей?

- А) более мелкие размеры тела;
Б) питание неорганическими веществами;
В) питание готовыми органическими веществам;
Г) подвижность.

2. К органоидам движения простейших не относятся

- А) реснички; Б) ложноножки;
В) жгутики; Г) щетинки.

3. С помощью жгутика передвигается

- А) инфузория туфелька; Б) эвглена зелёная;
В) амёба обыкновенная; Г) дизентерийная амёба.

4. Внутренний слой клеток кишечнорастворных, в котором расположены железистые и эпителиально-мышечные клетки

- А) эктодерма; Б) энтодерма.

5. Кровеносная система появляется у

- А) круглых червей; Б) плоских червей;
В) кольчатых червей; Г) сосальщиков.

6. Четыре пары ходильных ног у

- А) паукообразных; Б) ракообразных;
В) насекомых; Г) моллюсков.

7. Речной рак дышит

- А) с помощью трахей; Б) с помощью лёгких;
В) всей поверхностью тела; Г) с помощью жабр.

8. У какого насекомого развитие происходит с полным превращением?

- А) у азиатской саранчи; Б) у зелёного кузнечика;
В) у капустной белянки; Г) у рыжего таракана.

9. Позвоночных, имеющих сухую кожу с роговыми чешуйками, лёгочное дыхание, трёхкамерное сердце с неполной перегородкой в желудочке, относят к классу

- А) костных рыб; Б) пресмыкающихся;
В) хрящевых рыб; Г) земноводных

10. К классу костных рыб не относится

- А) камбала; Б) русский осётр;
В) синяя акула; Г) белуга.

11. Четырёхкамерное сердце имеют

- А) земноводные; Б) пресмыкающиеся;
В) только млекопитающие; Г) млекопитающие и птицы.

12. Какая кровь поступает к клеткам тела рыб?

- А) артериальная; Б) венозная;
В) смешанная; Г) насыщенная углекислым газом.

13. У всех ящериц в отличие от змей

- А) глаза с подвижными непрозрачными веками;
Б) роговая чешуя на теле;
В) две пары ног;
Г) органы дыхания – лёгкие.

14. Зоб птиц это –

- А) расширение глотки; Б) отдел желудка;
В) расширение пищевода; Г) ни один ответ не верен.

15. У представителей отряда грызунов нет

- А) резцов; Б) коренных зубов;
В) клыков; Г) имеются все виды зубов.

II. Описать цикл развития бычьего цепня. Профилактика заболевания.

Биология 9 класс

Входная контрольная работа по биологии 9 класс

ФИО _____ **Вариант-1**

Уровень А. Выберите один верный ответ.

1. Кровь относится к типу тканей:

А) соединительная Б) нервная В) эпителиальная Г) мышечная

2. К мышцам таза относятся

А) ягодичные Б) икроножные В) двуглавая Г) портняжная

3. Дышать следует через нос, так как в носовой полости

А) происходит газообмен Б) образуется много слизи

В) имеются хрящевые полукольца Г) воздух согревается и очищается

4. При артериальном кровотечении следует

А) наложить шину Б) смазать рану иодом

В) наложить жгут Г) приложить холодный компресс

5. В организме человека гуморальную регуляцию осуществляют

А) нервные импульсы

Б) химические вещества, воздействующие на органы через кровь

В) химические вещества, попавшие в пищеварительный канал

Г) пахучие вещества, попавшие в дыхательные пути

6. Слюна человека содержит фермент, который расщепляет

А) крахмал Б) жиры В) белки Г) белки, жиры и углеводы

7. Если у ребенка развивается заболевание рахит, то можно предположить нехватку витамина:

А) С Б) А В) Д Г) В

8. Сахарный диабет развивается при недостатке:

А) адреналина Б) норадреналина В) инсулина Г) гормона роста

9. Серое вещество спинного мозга:

А) располагается внутри Б) состоит из тел нейронов и их дендритов

В) состоит из нервных волокон Г) располагается снаружи

10. За координацию движений отвечает отдел головного мозга

А) продолговатый Б) средний В) мозжечок Г) промежуточный

11. Анализатор состоит из:

А) рецепторов и проводящих путей Б) проводящих путей и зоны коры

В) зоны коры и рецепторов

Г) рецепторов, проводящих путей и зоны коры больших полушарий

12. Слепое пятно расположено в месте, где находятся (находится)

- А) палочки Б) колбочки
- В) выход зрительного нерва Г) сосудистая оболочка

13. В основании корня волос открываются

- А) протоки сальных желез Б) протоки потовых желез
- В) нервные окончания Г) протоки лимфатических капилляров

14. Соляная кислота, вырабатываемая клетками пищеварительных желез, входит в состав

- А) сока поджелудочной железы Б) желудочного сока
- В) желчи Г) веществ, выделяемых печенью

15. К заболеваниям органа слуха относится

- А) крапивница Б) тугоухость В) катаракта Г) бельмо

Итоговая контрольная работа по биологии 9 класс
ФИО _____

Уровень А. Выберите один верный ответ.

1. Способность клеток к быстрому размножению характерно для ткани:

- А) мышечной Б) нервной В) соединительной Г) эпителиальной

2. К мышцам бедра относятся

- А) портняжная Б) трехглавая В) двуглавая Г) дельтовидная

3. Голосовые связки у человека находятся в

- А) гортани Б) носоглотке В) трахее Г) ротовой полости

4. Большой круг кровообращения начинается в

- А) правом предсердии Б) правом желудочке
- В) левом предсердии Г) левом желудочке

5. Вегетативная (автономная) нервная система человека участвует в

- А) осуществлении произвольных движений
- Б) восприятию зрительных, вкусовых и слуховых раздражителей
- В) регуляции обмена веществ и работы внутренних органов
- Г) формировании звуков речи

6. Артерии – сосуды, по которым кровь движется:

А) к сердцу Б) от сердца

В) с максимальной скоростью Г) с максимальным давлением

7. Белки перевариваются

А) в ротовой полости Б) в желудке и двенадцатиперстной кишке

В) только в желудке Г) только в двенадцатиперстной кишке

8. Органы, выполняющие выделительную функцию:

А) легкие Б) мышцы В) почки Г) печень

9) Для успешного образования гормона щитовидной железы необходим:

А) бром Б) иод В) водород Г) железо

10. К центральной нервной системе относятся:

А) нервы Б) головной мозг В) нервные узлы Г) нервные импульсы

11. Зрительная зона располагается в доле:

А) лобной Б) теменной В) затылочной Г) височной

12. Слуховые рецепторы находятся в

А) среднем ухе Б) слуховом проходе

В) улитке внутреннего уха Г) полукружных каналах внутреннего уха

13. Функцией красного костного мозга является

А) кроветворение Б) опора В) защита Г) транспорт

14. К заболеваниям органа зрения относится

А) карликовость Б) близорукость В) гигантизм Г) акромегалия

15. Эпителиальная ткань состоит из

А) клеток с короткими и длинными отростками

Б) длинных клеток с сократительным белком и одним или несколькими ядрами

В) плотно прилегающих друг к другу клеток

Г) клеток со значительным количеством межклеточного вещества